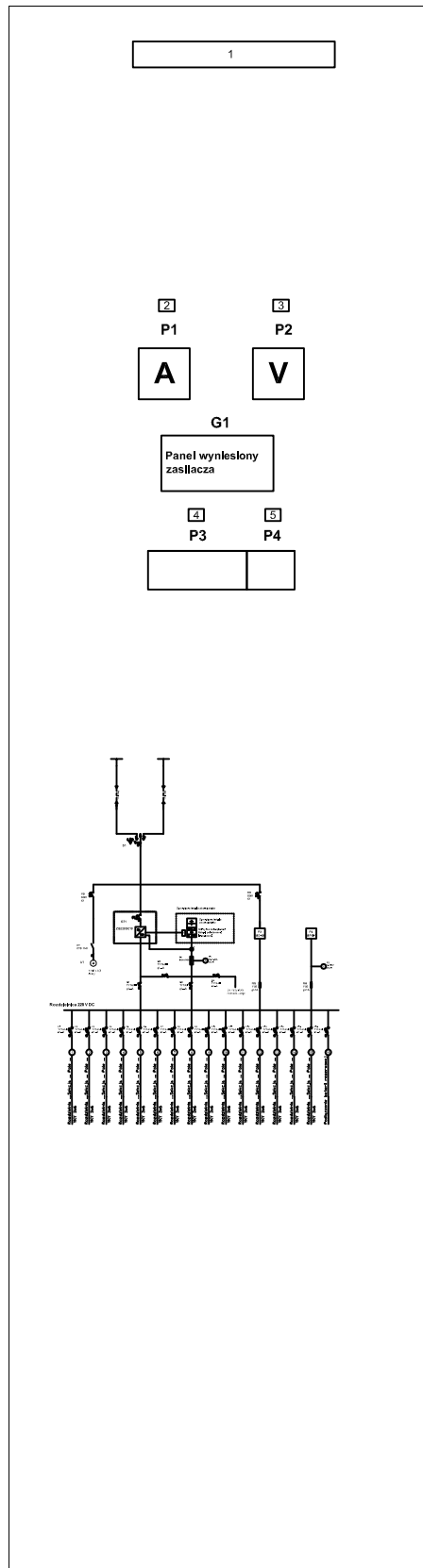


Widok po otwarciu drzwi szafy



Widok drzwi szafy

Napisy Informacyjne na drzwiach szafy :

1. Szafa zasilania 220V DC
2. Prąd baterii akumulatorów
3. Napięcie szyn 220 VDC
4. Miernik Doziemienia
5. Moduł kontroli napięcia

Napisy informacyjne na elewacji szafy po otwarciu drzwi :

1. rozłącznik wyjścia 220V DC zasilacza
2. rozłącznik baterii
3. łącznik sprzęgłowy
4. rozłącznik kontrolnego rozładowania
5. kontrola doziemienia
6. kontrola i pomiar napięcia 220V DC
7. Przełącznik zasilania
 - 1- sekcja
 - 0-wyłączone
 - 2-sekcja
8. zasilanie 230 V AC miernik doziemienia
9. wentylacja

<p>ETC GROUP</p> <p>ETC plus SA ul. Dzikowska 14 21-400 Ostrowiec Świętokrzyski tel. 041 26 36 811, fax. 041 26 54 443</p>	Projektował	mgr inż. Arkadiusz Szymczyk	10-05-2005	Podpis	Nazwa tys. Obiekt	Kompaktowy system zasilania napęciem stałym 220VDC		
	Wykonał	mgr inż. Paweł Cholewa	10-05-2005			Nr rysunku/Arkusza	2	
	Sprawił	mgr inż. Arkadiusz Szymczyk	10-05-2005			Format		Skala
						A4	1:10	0000ZŁ.